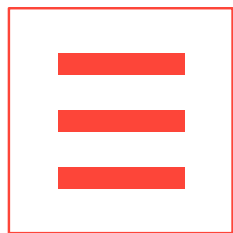




GASTROCHEF

by gary's





HIDRÓFUGO

Stain-resistant

Il tessuto idrorepellente è stato sottoposto a un trattamento che protegge il capo dall'umidità e dalle perdite, impedendo così all'acqua di essere assorbita, e formando uno strato sulla superficie che lo rende altamente traspirante.

Inoltre è antibatterico, biocida e agisce come barriera contro virus e batteri, prevenendo i cattivi odori.

Nous soumettons le tissu hydrofuge à un traitement permettant de rendre le vêtement imperméable. Ni humidité ni infiltration : ce processus empêche l'absorption de l'eau et protège la surface du tissu, ce qui le rend très respirant.

Il est également antibactérien, biocide et agit comme une barrière contre les virus et bactéries, empêchant ainsi l'apparition de mauvaises odeurs.



Martín BERASATEGUI

Chef spagnolo con più stelle Michelin
Chef espagnol le plus étoilé Michelin
Restaurante Martín Berasategui Lasarte - Oria
SAN SEBASTIÁN (SPAIN)



REF. 930023 HORUS
Giacca Unisex
Veste unisex
Taglia/Tailles XSS-6YL
Twill/SERGÉ 200gr/m²
63%CO 35%CLY 2%EA

c/101 Bianco/Blanc

COOLMAX®



TENCEL™
Feels so right

Miguel
COBO

Restaurante Cobo Estratos
BURGOS (SPAIN)



REF. 930001 OSIRIS
Giacca Unisex
Veste unisexe
Taglia/Tailles XSS-YL
TWILL/SERGÉ 200gr/m²
63%CO 35%CLY 2%EA

c/001 Nero/Noir
c/101 Bianco/Blanc

COOLMAX®



HIDRÓFUGO
Stain-resistant

Tencel™
Feels so right

c/001 Nero/Noir



Cristóbal
MUÑOZ

Restaurante Ambivium
VALLADOLID (SPAIN)



c/101 Bianco/Blanc

Juan
CARMONA

Premio "Miglior Chef dell'Andalusia 2021"
Élu meilleur cuisinier andalou de l'année 2021
Cadena hotelera Helios
GRANADA (SPAIN)

REF. 930016 APIS

Giacca Unisex

Veste unisex

Taglia/Tailles XS-YL

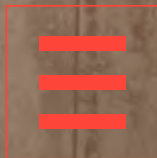
TWILL/SERGÉ 200 gr/m²

63%CO 35%CLY 2%EA

c/101 Bianco/Blanc

c/001 Nero/Noir

COOLMAX[®]



HIDRÓFUGO

Stain-resistant

 **Tencel[™]**
Feels so right

c/101 Bianco/Blanc





c/001 Nero/Noir



Seve
DÍAZ

Restaurante Taller de Seve Díaz
SANTA CRUZ DE TENERIFE (SPAIN)





Fernando
MARTÍN

Restaurante Eximio
MADRID (SPAIN)

REF. 930003 THOT

Polo unisex

Polo unisex

Taglia/Tailles XSS-6YL

INTERLOCK 200 gr/m²

92%PES 8%EA

c/101 Bianco/Blanc



HIDRÓFUGO

Stain-resistant

 **Tencel™**
Feels so right



ECCELLENZA, INNOVAZIONE *e creatività*

Excellence, innovation et créativité



garysworkwear.com

David
CANCA

Presidente dell'Associazione Gastronomica Andalus
Président de l'Académie de gastronomie andalouse
MÁLAGA (SPAIN)

REF. 930011 AGNI

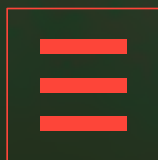
Giacca unisex/Veste unisex
Sizes XSS-6YL

G° PRINCIPALE/MATÉRIE PRINCIPALE
Twill/SERGÉ 200 gr/m²
63%CO 35%CLY 2%EA

G° SECONDARIO/MATÉRIE SECONDAIRE
INTERLOCK 200 gr/m²
100%PES

c/001 Nero/Noir
c/101 Bianco/Blanc

COOLMAX®



HIDRÓFUGO
Stain-resistant

Tencel™
Feels so right



c/001 Nero/Noir



c/101 Bianco/Blanc



Jesús
SÁNCHEZ

Restaurante Cenador de Amós
CANTABRIA (SPAIN)





Classici
REINVENTATI
Réinventer les classiques

Hermanos
PADRÓN

Jonathan y Juan Carlos

Restaurante El Rincón de Juan Carlos
SANTA CRUZ DE TENERIFE (SPAIN)



REF. 933000 ICARO

Giacca unisex

Veste unisex

Taglia/Tailles XS-YL

COOLMAX





c/001 Nero/Noir
TWILL /TSERGÉ 210 gr/m²
65%PES 35%CO



COTONE EGIZIANO
COTON ÉGYPTIAN

c/101 Bianco/Blanc
TWILL/SERGÉ 170 gr/m²
100%CO



Juan Ma
SALGADO

Restaurante Dromo
BADAJOZ (SPAIN)



REF. 933100 ULISES
Giacca unisex
Veste unisex
Taglia/Tailles XS-YL
TWILL/SERGÉ 205 gr/m²
100%CO

c/101 Bianco/Blanc

COOLMAX



Tony
GARCÍA

Tony García Espacio Gastronómico
ALMERÍA (SPAIN)



REF. 934500 CIRCE

Giacca unisex/Veste unisex

Taglia/Tailles XS-YL

TWILL ELASTICIZZATO

SERGÉ EXTENSIBILE 206 gr/m²

59%CO 39%PES 2%EA

c/101 Bianco/Blanc

COOLMAX®



Yoshiyazu
YANOME

Kaido Sushi Bar
VALENCIA (SPAIN)



c/001 Nero/Noir

REF. 933800 POSEIDÓN

Giacca unisex

Veste unisexe

Taglia/Tailles P-M-G-SG

TWILL/SERGÉ 210 gr/m²

65%PES 35%CO

c/001 Nero/Noir

c/101 Bianco/Blanc

COOLMAX





Yolanda
GARCÍA

Gastroconciencia
Gastroconsciousness
ALMERÍA (SPAIN)

c/101 Bianco/Blanc

Juan José
CARMONA

Restaurante Cávala
MÁLAGA (SPAIN)



REF. 933600 HELIOS

Giacca Uomo/Veste Homme
Taglia/Tailles XS-YL
SARGA/TWILL 210 gr/m²
65%PES 35%CO

c/101 Bianco/Blanc
c/001 Nero/Noir

COOLMAX[®]



c/101 Bianco/Blanc





Patricio
UBEDA

Restaurante Blanca Brisa
ALMERÍA (SPAIN)

c/001 Nero/Noir

Yaiza
RUANO

Pasticcera/Pastry chef
SEVILLA (SPAIN)



c/001 Nero/Noir

Ayoa
LÓPEZ

Restaurante Samsha
VALENCIA (SPAIN)



c/101 Bianco/Blanc

REF. 935500 ARTEMISA

Giacca Donna

Veste Femme

Taglia/Tailles XS-XXL

TWILL/SERGÉ 210 gr/m²

65%PES 35%CO

COOLMAX



Juan
BENITES

Chef e consulente gastronomico
Chef et conseiller gastronomique
PERU

REF. 930005 ATÓN

Giacca unisex
Veste unisex
Taglia/Tailles XS-6YL
TWILL/SERGÉ 170 gr/m²
100% CO

c/101 Bianco/Blanc

COOLMAX®



Maria
ALCÁZAR

*Responsabile dell'Area Social della Selezione della
Cucina Spagnola/Responsable du domaine social de
la Sélection Spagnole de cuisine*
MADRID (SPAIN)

REF. 933400 GALATEA

Giacca Donna
Veste Femme

Taglia/Tailles XS-XXL

TWILL/SERGÉ 170 gr/m²
100% CO

c/101 Bianco/Blanc

COOLMAX®



COTONE EGIZIANO
COTON EGYPTIAN



Miguel Ángel

EXPÓSITO

Restaurante Retama
CIUDAD REAL (SPAIN)



REF. 932000 HERMES

Giacca Uomo
Veste Homme
Taglia/Tailles XS-YL
Twill/SERGÉ 170 gr/m²
100% CO

c/101 Bianco/Blanc

COOLMAX®



COTONE EGIZIANO
COTON ÉGYPTIAN



Richard ALCAYDE

Consulente di progetti gastronomici
Conseiller en projets gastronomiques
MÁLAGA (SPAIN)



REF. 932200 APOLO

Giacca unisex/Veste unisexe
Taglia/Tailles XS-YL
Twill/SERGÉ 170 gr/m²
100%CO

c/101 Bianco/Blanc

COOLMAX®



COTONE EGIZIANO
COTON ÉGYPTIAN



Rubén
FENOLLAR

Tradizione e avanguardia/Tradition et avant-gardisme
VALENCIA (SPAIN)



REF. 930002 ANHUR
Giacca unisex
Veste unisex
Taglia/Tailles XS-6YL
TWILL/SERGÉ 170 gr/m²
100%CO

c/101 Bianco/Blanc

COOLMAX®



COTONE EGIZIANO
COTON EGYPTIAN

T400 Technology

HIGH QUALITY



La fibra T400 è un nuovo tipo di fibra elastica basata su una tecnologia multicomponente che rivoluzionerà il comfort. Si tratta di un filamento differenziato che garantisce capi con una vestibilità permanente e un recupero della forma in tutte le direzioni. Per questo motivo è un'ottima opzione per capi elasticizzati che mantengono la forma e offrono un'estetica eccellente, consentendo una maggiore facilità di movimento. Offre elasticità e recupero in una fibra di poliestere e garantisce il comfort, la sensazione al tatto, la resistenza alle pieghe e la facilità di manutenzione dei tessuti contemporanei.

La fibre T400 est un nouveau type de fibre élastique reposant sur la technologie multicomposants. Cette dernière révolutionnera l'idée que l'on se fait du confort.

Il s'agit d'un filament différencié dont l'utilisation permet de confectionner des vêtements ajustés en permanence, sans jamais rien perdre de leur forme. Il s'agit donc d'une fibre de choix pour les vêtements élastiques ne se déformant pas et dont l'excellente esthétique offre une plus grande facilité de mouvement.

La présence de fibre de polyester apporte élasticité et récupération. Elle est également d'un grand confort, agréable au toucher, résistante aux plis et facilite l'entretien des tissus contemporains.

REF. 930017 LOKI

Giacca unisex/Veste unisexe

Taglia/Tailles XS-6YL

TWILL/SERGÉ 210 gr/m²

35%CO 35%PES 30%T400

c/101 Bianco/Blanc

COOLMAX®



Enrique
PÉREZ

Restaurante El Doncel
GUADALAJARA (SPAIN)





Jose Manuel MIGUEL

Beat Restaurant
ALICANTE (SPAIN)



REF. 930013 EREBO

Giacca unisex/Veste unisex
Taglia/Tailles XS-YL
TWILL/SERGÉ 210 gr/m²
35%CO 35%PES 30%T400

c/101 Bianco/Blanc

COOLMAX



ELASTICITÀ
COMODITÀ
RESISTENZA
ÉLASTICITÉ
CONFORT
RÉSISTANCE



Fran
SEGURA

FranSegura&Co. Éclair & Postre
ALICANTE (SPAIN)



c/001 Nero/Noir

REF. 930007 VULCANO
Giacca unisex/Veste unisexe
Taigla/Tailles XSS-YL
TWILL/SERGÉ 210 gr/m²
35%CO 35%PES 30%T400

c/001 Nero/Noir
c/101 Bianco/Blanc

COOLMAX
Clima fresco tutto l'anno



1400 Technology

HIGH QUALITY



**ELASTICITÀ
COMODITÀ
RESISTENZA.**
ÉLASTICITÉ
CONFORT
RÉSISTANCE



Francisco
SÁNCHEZ

Presidente della selezione andalusa di Cucina
Président de la sélection andalouse de Cuisine
SEVILLA (SPAIN)



c/101 Bianco/Blanc

Lara
ROGUEZ

Restaurante Abarike
ASTURIAS (SPAIN)

REF. 930004 ERIS

Giacca Donna/Veste Femme

Taglia/Tailles XS-YL

TWILL/SERGÉ 210 gr/m²

35%CO 35%PES 30%T400

c/101 Bianco/Blanc

COOLMAX®



T400 Technology

HIGH QUALITY





Kibe
MARTÍ

Arròzame
BALEARES (SPAIN)

REF. 930014 VALI

Giacca Uomo

Veste Homme

Taglia/Tailles XS-YL

TWILL/SERGÉ 210 gr/m²

35%CO 35%PES 30%T400

c/101 Bianco/Blanc

COOLMAX



ELASTICITÀ
COMODITÀ
RESISTENZA

ÉLASTICITÉ
CONFORT
RÉSISTANCE



Domi
VÉLEZ

El Horno de Vélez
Miglior Panettiere del mondo 2021
Élu meilleur boulanger du monde en 2021
SEVILLA (SPAIN)

REF. 930022 MOMO

Giacca unisex

Veste unisexe

Taglia/Tailles XS-YL

TWILL/SERGÉ 210 gr/m²

35%CO 35%PES 30%T400

c/101 Bianco/Blanc

COOLMAX



T400 Technology

HIGH QUALITY



Rocio
ARROYO

Insegnante e pasticciera
Professeure et pâtissière
CIUDAD REAL (SPAIN)

REF. 930019 ZAYA

Giacca Donna
Veste Femme

Taglia/Tailles XS-YL
Twill/SERGÉ 210 gr/m²
35%CO 35PES 30%T400

c/101 Bianco/Blanc

COOLMAX



ELASTICITÀ
COMODITÀ
RESISTENZA.

ÉLASTICITÉ
CONFORT
RÉSISTANCE



c/001 Nero/Noir



Alessandro
MANNA

Casa Pomo d'Oro
BUDAPEST (HUNGARY)

Rocco
DE SANTIS

Ristorante Santa Elisabetta
FIRENZE (ITALY)



REF. 930006 ANUBIS

Giacca unisex/Veste unisex
Taglia/Tailles XS-YL
Twill/SERGÉ 210 gr/m²
35%CO 35%PES 30%T400

c/001 Nero/Noir
c/101 Bianco/Blanc

COOLMAX®



T400 Technology
HIGH QUALITY



**ELASTICITÀ
COMODITÀ
RESISTENZA.**
ÉLASTICITÉ
CONFORT
RÉSISTANCE



c/101 Bianco/White





Oscar
GEADAS

G'Pousada Restaurante
PORTUGAL



c/101 Bianco/Blanc



Alfonso
ESCOLAR

Executive Chef / Chef exécutif
MADRID (SPAIN)

REF. 930018 HUBAL

Giacca unisex / Veste unisex

Taglia / Tailles XS-YL

TWILL / SERGÉ 210 gr/m²

35%CO 35%PES 30%T400

COOLMAX
COOLMAX TECHNOLOGY



1400 Technology

HIGH QUALITY



ELASTICITÀ
COMODITÀ
RESISTENZA

ÉLASTICITÉ
CONFORT
RÉSISTANCE



c/001 Nero/Noir



Toño
RODRÍGUEZ

Cucina d'avanguardia
Gastronomie avant-gardiste
Restaurante La Era de los Nogales
ARAGÓN (SPAIN)



REF. 930008 ODIN

Giacca unisex

Veste unisexe

Taglia/Tailles XS-YL

DENIM/TISSU JEAN 180 gr/m²

67%CO 33%T400

c/838 Denim/Tissuu Jean

COOLMAX



T400 Technology

HIGH QUALITY



Stéphane TOURNIE

Les jardins de L'Opera
TOULOUSE (FRANCE)



REF. 930026 FOBÉTOR

Giacca unisex/Veste unisexe
Taglia/Tailles XSS-YL
DENIM/TESSU JEAN 180 gr/m²
67%CO 33%T400

c/838 Denim/Tisuu Jean

COOLMAX®



ELASTICITÀ
COMODITÀ
RESISTENZA

ÉLASTICITÉ
CONFORT
RÉSISTANCE





Samuel
NAVEIRA

Restaurante MU.NA
PONFERRADA (SPAIN)



REF. 930028 TYR

Giacca unisex

Veste unisex

Taglia/Tailles XS-YL

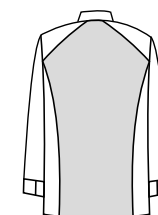
MICROFIBRA/MICROFIBRE

148 gr/m²

100%PES

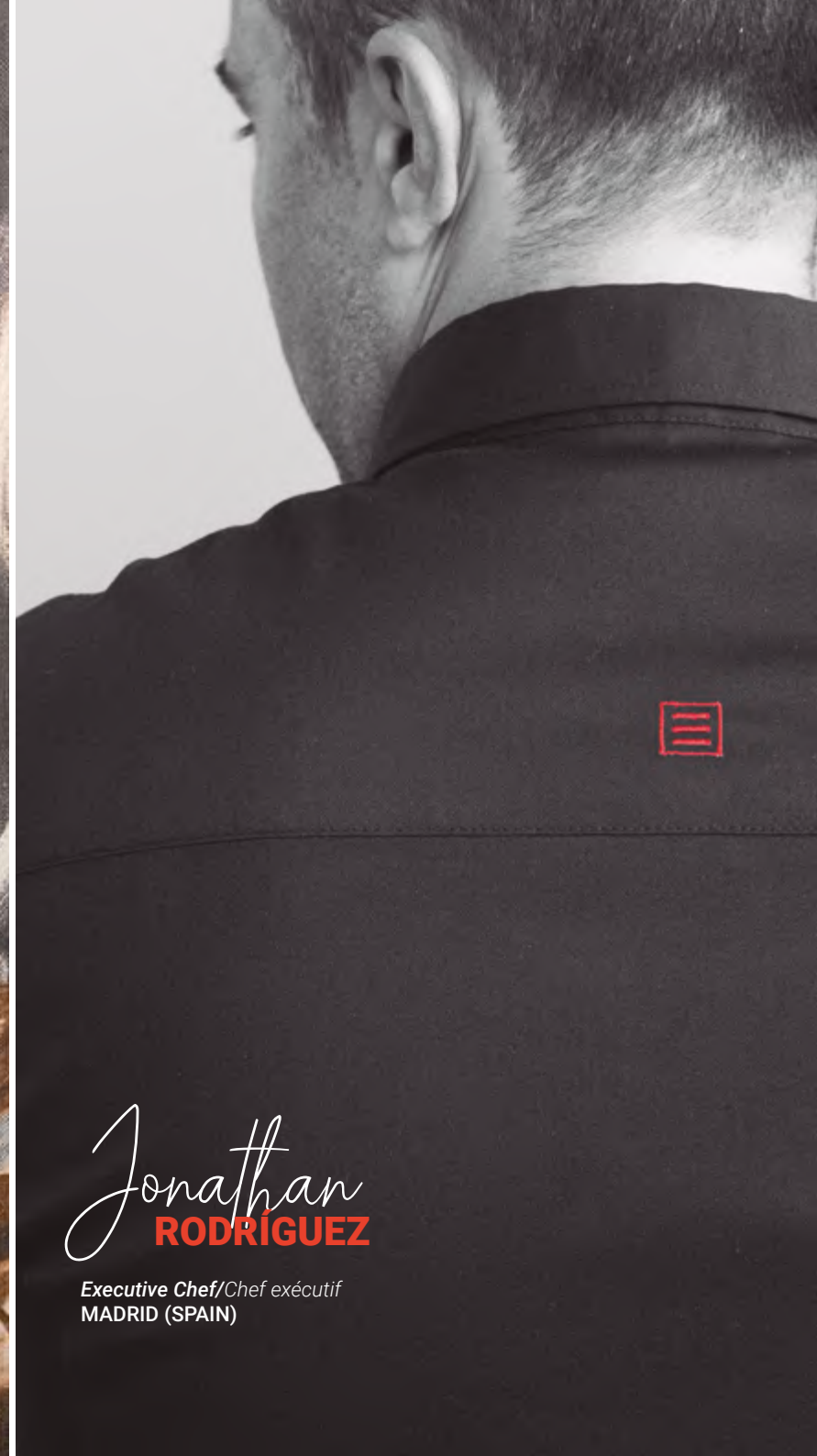
c/101 Bianco/Blanc

COOLMAX®





c/001 Nero/Noir



Jonathan
RODRÍGUEZ

Executive Chef/Chef exécutif
MADRID (SPAIN)



Quique
CERRO

Vice Presidente della Selezione di Gastronomia
Vice-président de la Sélection espagnole de cuisine
CASTILLA LA MANCHA (SPAIN)

REF. 930015 FORSETI
Giacca unisex
Veste unisex
Taglia/Tailles XS-6YL
THIN TWILL/SERGÉ FIN
150 gr/m²
54%PES 43%CO 3%EOL

c/001 Nero/Noir
c/101 Bianco/Blanc

COOLMAX®



c/101 Bianco/Blanc



Oscar
GARCÍA

Restaurante Baluarte
SORIA (SPAIN)



REF. 930024 SOKAR

Giacca unisex

Veste unisex

Taglia/Tailles XS-YL

TWILL STRUCTURE

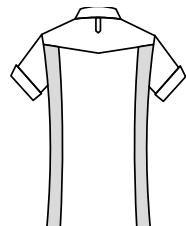
SERGÉ STRUCTURE

215 gr/m²

50%CO 48%PES 2%EA

c/104 Blu navy/Bleu marine

COOLMAX



Paco
GARCÍA

Restaurante Kaliskka
GRANADA (SPAIN)

REF. 930021 AMÓN

Giacca unisex
Veste unisex

Taglia/Tailles XS-YL

TWILL STRUCTURE

SERGÉ ESTRUCTURÉ

215 gr/m²

50%CO 48%PES 2%EA

c/104 Blu navy/Bleu marine

COOLMAX®





c/101 Bianco/Blanc

REF. 930012 JONSU

Giacca unisex

Veste unisex

Taglia/Tailles XS-6YL

OTTOMANO/TISSU OTTOMAN

150gr/m²

100%CO

c/101 Bianco/Blanc

c/117 Grigio perla/Gris perle



c/117 Grigio perla/Gris perle

DISEGNI E CARATTERISTICHE degli indumenti

CROQUIS ET CARACTÉRISTIQUES DES VÊTEMENTS

930001 PAGE 6



- Collo mao
- Taschino sulla manica sinistra
- Piqué sul fianco e sulla manica
- Chiusura con fermaglio
- Linguetta per il grembiule
- Lungo circa: 75 cm
- Indumento U2: semi aderente
- Col Mao
- Poche sur le côté et sur la manche
- Piqué sur le côté et sur la manche
- Fermure avec ruban à clipser
- Ruban pour tablier
- Longueur approximative: 75 cm
- Vêtement H2: semi-ajusté

930002 PAGE 29



- Collo mao
- Taschino sulla manica sinistra
- Piqué sul fianco e sulla manica
- Chiusura con fermaglio
- Linguetta per il grembiule
- Lungo circa: 75 cm
- Indumento U2: semi aderente
- Col Mao
- Poche sur le manche gauche
- Piqué sur le côté et sur la manche
- Fermure avec ruban à clipser
- Ruban pour tablier
- Longueur approximative: 75 cm
- Vêtement H2: semi-ajusté

930003 PAGE 10



- Indumento tipo polo
- Taschino sulla manica sinistra
- Tessuto interlock
- Lungo circa: 76 cm
- Indumento U2: semi aderente
- Vêtement de style polo
- Poche sur la manche gauche
- Tissu interlock
- Longueur approximative: 76 cm
- Vêtement H2: semi-ajusté

930004 PAGE 34



- Collo smoking
- Taschino sulla manica sinistra
- Pince sul busto
- Piqué sul fianco posteriore
- Bottoni a pressione nascosti
- Lungo circa: 66 cm
- Indumento U2: semi aderente
- Col smoking
- Poche sur le manche gauche
- Pince poitrine
- Piqué sur le côté dans le dos
- Boutons-pression cachés
- Longueur approximative: 66 cm
- Vêtement F2: semi-ajusté

930005 PAGE 25



- Collo mao
- Taschino sulla manica sinistra
- Piqué sulla schiena
- Bottoni a pressione nascosti
- Lungo circa: 66 cm
- Indumento U2: semi aderente
- Col mao
- Poche sur la manche gauche
- Piqué dans le dos
- Boutons-pression cachés
- Longueur approximative: 76 cm
- Vêtement H2: semi-ajusté

930006 PAGE 39



- Collo mao
- Taschino sulla manica sinistra
- Piqué sulla schiena
- Chiusura con zip a vista
- Linguetta per il grembiule
- Lungo circa: U76 cm
- Indumento M2: semi aderente
- Col mao
- Poche sur la manche gauche
- Piqué dans le dos
- Fermure éclair apparente
- Ruban pour tablier
- Longueur approximative: 76 cm
- Vêtement H2: semi-ajusté

930007 PAGE 32



- Collo button down
- Taschino sulla manica sinistra
- Piqué sulla schiena
- Bottoni a pressione nascosti
- Fibbie decorative
- Lungo circa: 76 cm
- Indumento U2: semi aderente
- Col de chemise
- Poche sur le manche gauche
- Piqué dans le dos
- Boutons-pression cachés
- Boucles décoratives
- Longueur approximative: 76 cm
- Vêtement H2: semi-ajusté

930008 PAGE 42



- Collo mao
- Taschino sulla manica sinistra
- Piqué al centro della schiena
- Bottoni a pressione nascosti
- Linguetta per il grembiule
- Lungo circa: 76 cm
- Indumento U2: semi aderente
- Col mao
- Poche sur la manche gauche
- Poche sur le côté et sur les manches
- Piqué au centre du dos
- Boutons-pression cachés
- Ruban pour tablier
- Longueur approximative: 76 cm
- Vêtement H2: semi-ajusté

930011 PAGE 12



- Collo mao
- Tessuto interlock sulla manica e sulla schiena
- Bottoni a pressione nascosti
- Linguetta per il grembiule
- Lungo circa: 76 cm
- Indumento U2: semi aderente
- Col mao
- Poche sur la manche gauche
- Interlock sur les manches et les dos
- Boutons-pression cachés
- Ruban pour tablier
- Longueur approximative: 76 cm
- Vêtement H2: semi-ajusté

930012 PAGE 50



- Collo e polsino button down
- Taschino sulla manica sinistra
- Sprone e piega sulla schiena
- Bottoni a pressione nascosti
- Lungo circa: 76 cm
- Indumento U2: semi aderente
- Col et manchettes de chemise
- Poche sur la manche gauche
- Boutons-pression cachés
- Empiècement et pli sur le dos
- Longueur approximative: 76 cm
- Vêtement H2: semi-ajusté

930013 PAGE 31



- Collo mao
- Piqué sulla manica e sulla schiena
- Bottoni a pressione nascosti
- Linguetta per il grembiule
- Lungo circa: 76 cm
- Indumento U2: semi aderente
- Col mao
- Piqué sur les manches et dans le dos
- Boutons-pression cachés
- Ruban pour tablier
- Longueur approximative: 76 cm
- Vêtement H2: semi-ajusté

930014 PAGE 35



- Collo smoking
- Taschino sulla manica sinistra
- Piqué sul fianco posteriore
- Bottoni a pressione nascosti
- Lungo circa: 76 cm
- Indumento U2: semi aderente
- Col smoking
- Poche sur le manche gauche
- Piqué sur le côté dans le dos
- Boutons-pression cachés
- Longueur approximative: 76 cm
- Vêtement H2: semi-ajusté

930015 PAGE 47



- Collo e polsino button down
- Taschino sulla manica sinistra
- Sprone sulla schiena
- Bottoni a pressione nascosti
- Lungo circa: 76 cm
- Indumento U2: semi aderente
- Col et manchettes de chemise
- Poche sur la manche gauche
- Empiècement sur le dos
- Boutons-pression
- Longueur approximative: 76 cm
- Vêtement H2: semi-ajusté

930016 PAGE 8



- Collo mao
- Taschino sulla manica sinistra
- Piqué sulla manica, spalla e schiena
- Linguetta per il grembiule
- Lungo circa: 76 cm
- Indumento U2: semi aderente
- Col mao
- Poche sur la manche gauche
- Piqué sur les manches, épaules et dos
- Ruban pour tablier
- Longueur approximative: 76 cm
- Vêtement H2: semi-ajusté

930017 PAGE 30



- Collo mao
- Taschino sulla manica sinistra
- Piqué sul fianco e sulla manica
- Bottoni a pressione nascosti
- Giacca a manica corta
- Lungo circa: 75 cm
- Indumento U2: semi aderente
- Col mao
- Poche sur la manche gauche
- Piqué sur le côté et sur les manches
- Boutons-pression cachés
- Veste à manches courtes
- Longueur approximative: 75 cm
- Vêtement H2: semi-ajusté

930018 PAGE 41



- Collo mao
- Taschino sulla manica sinistra
- Piqué sul fianco e sulla manica
- Bottoni a pressione nascosti
- Linguetta per il grembiule
- Lungo circa: 76 cm
- Indumento U2: semi aderente
- Col mao
- Poche sur la manche gauche
- Piqué sur le côté et sur les manches
- Boutons-pression cachés
- Ruban pour tablier
- Longueur approximative: 76 cm
- Vêtement H2: semi-ajusté

930019 PAGE 37



- Collo mao
- Taschino sulla manica sinistra
- Piqué sulla schiena
- Bottoni a pressione nascosti
- Margini di cucitura
- Lungo circa: 70 cm
- Indumento D2: semi aderente
- Col cheminée
- Poche sur la manche gauche
- Piqué dans le dos
- Boutons-pression cachés
- Coutures latérales cintrées
- Longueur approximative: 70 cm
- Vêtement F2: semi-ajusté

930021 PAGE 49



- Collo mao
- Taschino sulla manica sinistra
- Piqué sul fianco e sulla schiena
- Bottoni a pressione nascosti
- Ricami di colore rosso
- Lungo circa: 76 cm
- Indumento U2: semi aderente
- Col mao
- Poche sur la manche gauche
- Piqué sur le côté et dans le dos
- Boutons-pression cachés
- Décorations rouges
- Longueur approximative: 76 cm
- Vêtement H2: semi-ajusté

930022 PAGE 36



- Collo a camino
- Taschino sulla manica sinistra
- Piqué sul fianco posteriore
- Bottoni a pressione nascosti
- Polsino button down
- Lungo circa: 76 cm
- Indumento U2: semi aderente
- Col cheminée
- Poche sur la manche gauche
- Piqué sur le côté dans le dos
- Boutons-pression cachés
- Manchettes de chemise
- Longueur approximative: 76 cm
- Vêtement H2: semi-ajusté

930023 PAGE 5



- Collo mao
- Taschino sulla manica sinistra
- Piqué sulla manica sinistra
- Piqué sulla schiena
- Chiusura con zip a vista
- Lungo circa: 72 cm
- Indumento U2: semi aderente
- Col cheminée
- Poche sur la manche gauche
- Piqué dans le dos
- Boutons-pression cachés
- Longueur approximative: 76 cm
- Vêtement H2: semi-ajusté

930024 PAGE 48



- Collo mao
- Taschino sulla manica sinistra
- Piqué sul fianco posteriore
- Chiusura con zip a vista
- Linguetta per il grembiule
- Lungo circa: 72 cm
- Indumento U2: semi aderente
- Col mao
- Poche sur la manche gauche
- Piqué sur le côté dans le dos
- Fermure éclair apparente
- Ruban pour tablier
- Longueur approximative: 72 cm
- Vêtement H2: semi-ajusté

930026 PAGE 43



- Collo button down
- Taschino sulla manica sinistra
- Piqué sulla manica sinistra
- Bottoni a pressione nascosti
- Lungo circa: 77 cm
- Indumento U2: semi aderente
- Col de chemise
- Poche sur la manche gauche
- Piqué sur les manches et le dos
- Boutons-pression cachés
- Longueur approximative: 77 cm
- Vêtement H2: semi-ajusté

930028 PAGE 45



- Collo mao
- Taschino sulla manica sinistra
- Piqué sulla schiena
- Bottoni a pressione nascosti
- Lungo circa: 76 cm
- Indumento U2: semi aderente
- Col mao
- Poche sur la manche gauche
- Piqué dans le dos
- Boutons-pression cachés
- Longueur approximative: 76 cm
- Vêtement H2: semi-ajusté

932000 PAGE 27



- Collo mao a doppiopetto
- Taschino sulla manica sinistra
- Piqué sulla schiena
- Bottoni a pressione nascosti
- Lungo circa: 75 cm
- Indumento U2: semi aderente
- Col mao croisé
- Poche sur la manche gauche
- Piqué dans le dos
- Boutons-pression cachés
- Longueur approximative: 75 cm
- Vêtement H2: semi-ajusté

932200 PAGE 28



- Collo mao
- Taschino a sinistra e sulla manica sinistra
- Piqué sul giromanica
- Bottoni a pressione nascosti
- Lungo circa: 76 cm
- Indumento U2: semi aderente
- Col mao
- Poche sur la manche gauche et sur la manche de la poitrine
- Piqué sur lemanchure
- Boutons-pression cachés
- Longueur approximative: 76 cm
- Vêtement H2: semi-ajusté

933000 PAGE 14



- Collo mao a doppiopetto
- Taschino a sinistra e sulla manica sinistra
- Piqué sulla schiena
- Bottoni a pressione nascosti
- Lungo circa: 74 cm
- Indumento U2: semi aderente
- Col mao croisé
- Poche sur la manche gauche
- Piqué dans le dos
- Boutons-pression cachés
- Longueur approximative: 74 cm
- Vêtement H2: semi-ajusté

933100 PAGE 16



- Collo mao
- Taschino sulla manica sinistra
- Piqué sulla schiena
- Bottoni a pressione nascosti
- Lungo circa: 74 cm
- Indumento U2: semi aderente
- Col mao
- Poche sur la manche gauche
- Piqué dans le dos
- Bouton visible
- Longueur approximative: 74 cm
- Vêtement H2: semi-ajusté

933400 PAGE 26



- Collo mao a doppiopetto
- Taschino a sinistra e sulla manica sinistra
- Piqué sulla schiena
- Bottoni a pressione nascosti
- Lungo circa: 72 cm
- Indumento D2: semi aderente
- Col mao croisé
- Poche sur la manche gauche et sur la manche de la poitrine
- Piqué dans le dos
- Boutons-pression cachés
- Longueur approximative: 72 cm
- Vêtement F2: semi-ajusté

933600 PAGE 20



- Collo mao
- Taschino sulla manica sinistra
- Piqué sul fianco posteriore
- Bottoni a pressione nascosti
- Lungo circa: 74 cm
- Indumento U2: semi aderente
- Col mao
- Poche sur la manche gauche
- Piqué sur le côté dans le dos
- Boutons-pression cachés
- Longueur approximative: 74 cm
- Vêtement H2: semi-ajusté

933800 PAGE 16



- Scollo a doppiopetto
- Taschino sulla manica sinistra
- Piqué sulla schiena
- Chiusura con cintura regolabile
- Lungo circa: 74 cm
- Indumento H2: semi aderente

- Decolleté croisé
- Poche sur la manche gauche
- Piqué dans le dos
- Fermeture avec sangle de réglage
- Longueur approximative: 74 cm
- Vêtement H2: semi-ajusté

934500 PAGE 17



- Collo mao a doppiopetto
- Taschino sulla manica sinistra
- Piqué sul fianco e sullo spone
- Bottoni a pressione nascosti
- Lungo circa: 75 cm
- Indumento H2: semi aderente

- Col mao croisé
- Poche sur la manche gauche
- Piqué sur le côté et l'épaule
- Boutons pression cachés
- Longueur approximative: 75 cm
- Vêtement H2: semi-ajusté

935500 PAGE 23



- Collo mao
- Taschino sulla manica sinistra
- Piqué sul fianco
- Bottoni a pressione nascosti
- Lungo circa: 71 cm
- Indumento D2: semi aderente

- Col mao
- Poche sur la manche gauche
- Piqué sur le côté
- Boutons pression cachés
- Longueur approximative: 71 cm
- Vêtement F2: semi-ajusté

- U1 INDUMENTI ADERENTI DA UOMO**
- U2 INDUMENTI SEMIADERENTI DA UOMO**
- U3 INDUMENTI COMODI DA UOMO**
- H1 VÊTEMENTS AJUSTÉS POUR HOMME
- H2 VÊTEMENTS SEMI-AJUSTÉS POUR HOMME
- H3 VÊTEMENTS AMPLES POUR HOMME

- D1 INDUMENTI ADERENTI DA DONNA**
- D2 INDUMENTI SEMIADERENTI DA DONNA**
- D3 INDUMENTI COMODI DA DONNA**
- F1 VÊTEMENTS AJUSTÉS POUR FEMME
- F2 VÊTEMENTS SEMI-AJUSTÉS POUR FEMME
- F3 VÊTEMENTS AMPLES POUR FEMME

Misure Tableau de mensurations

Aiutano le taglie appropriate ad ogni persona.

Les mensurations sont prises de façon individuelle afin d'attribuer la taille adéquate.



CM. MISURE BASE UOMO E UNISEX / TAILLES HOMME STANDARD ET UNISEXE

TAGLIE TAILLES		P			M				G				SG			
		XSS	XS	S	M		L		XL		XXL		YL			
		40	42	44	46	48	50	52	54	56	58	60	62	64	66	68
PETTO	POITRINE	78-81	82-85	86-89	90-93	94-97	98-101	102-105	106-109	110-113	114-117	118-121	122-125	126-129	130-133	134-137
VITA	TAILLE	66	70	74	78	82	86	90	94	98	102	106	110	114	118	122
FIANCHI	HANCHES	78	82	86	90	94	98	102	106	110	114	118	122	126	130	134



CM. MISURE BASE DONNA / TAILLES FEMME STANDARD

TAGLIE TAILLES		P			M				G				SG				
		XSS	XS	S	M		L		XL		XXL		YL				
		34	36	38	40	42	44	46	48	50	52	54	56	58	60	62	64
PETTO	POITRINE	78-81	82-85	86-89	90-93	94-97	98-101	102-105	106-109	110-113	114-117	118-121	122-125	126-129	130-133	134-137	134-137
VITA	TAILLE	60	64	68	72	76	80	88	88	92	96	100	104	108	112	116	120
FIANCHI	HANCHES	84	88	92	96	100	104	112	112	116	120	124	128	132	136	140	144



gary's Happier
Workplaces



Le Réseau Cocci
courrier@lereseaucocci.fr
03 89 72 04 35